

## **POLIURÉIA**

**SISTEMAS ELASTOMÉRICOS DE ALTA ESPESSURA  
E PERFORMANCE APLICADOS POR SPRAY**

### **Apresentação:**

A poliuréia é um revestimento bicomponente de alta espessura aplicado por spray. O elastômero formado no processo de aplicação apresenta propriedades físico químicas que lhe garantem características únicas quando comparada a outros tipos de revestimento. Devido a sua grande resistência, tanto química quanto física, tem aplicações em uma ampla faixa de mercado, especialmente naquelas associadas à impermeabilização aparente de grandes áreas sujeitas à abrasão, coberturas em geral, tanques e reservatórios de água e tratamento de efluentes, pisos e contenções em indústrias, e muito mais.

Para atender o mercado com o que há de mais moderno e de melhor custo benefício, a Ápice oferece formulações específicas para cada uso, assim como os complementos necessários a se garantir a perfeita aplicabilidade do material, tais como primers e acabamentos alifáticos de alto desempenho e compatibilidade com o revestimento.

### **Vantagens/Características:**

- Revestimento de alta espessura, flexível e de alta resistência química e mecânica
- Aplicado por spray com liberação da área em poucas horas
- Alta resistência ao UV e às intempéries, estável entre temperaturas de -40 a +110°C
- Não necessita de proteção mecânica, mesmo em áreas sujeitas à abrasão, tais como estacionamentos e pisos industriais
- Pode ser aplicado com acabamento antiderrapante ou liso, e em qualquer cor
- Opção de sistemas que atendem ao sistema LEED de certificação ambiental, com índice de SRI > 79
- O sistema é 100% aderido e monolítico, e sua flexibilidade garante que não vai trincar ou fissurar com a movimentação do substrato
- Aplicado por empresas especializadas e certificadas, garantindo o atingimento dos padrões de qualidade estabelecidos

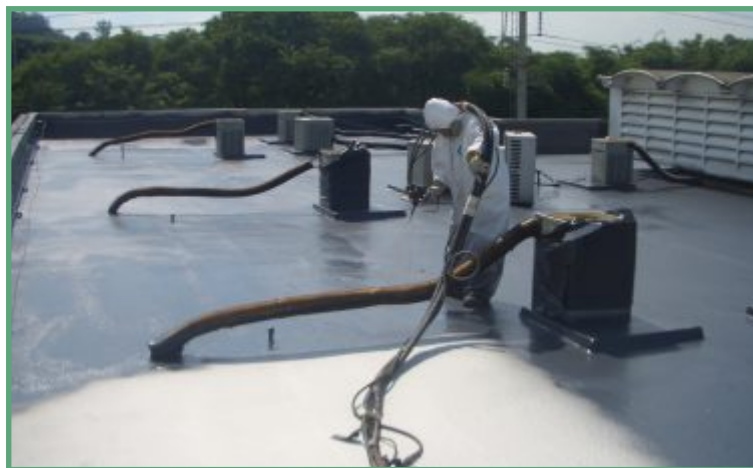


# POLIURÉIA

## SISTEMAS ELASTOMÉRICOS DE ALTA ESPESSURA E PERFORMANCE APLICADOS POR SPRAY

### Aplicações:

- Impermeabilização de lajes, novas ou em uso, mesmo sujeitas ao tráfego de veículos
- Impermeabilização de coberturas de qualquer tipo de telha
- Impermeabilização de tanques e reservatórios de água e estações de tratamento de água (ETA) e efluentes (ETE)
- Pisos de áreas de processo e diques de contenção de produtos químicos
- Proteção anticorrosiva de estruturas e equipamentos
- Revestimento de vagões e caçambas para transporte de minérios e produtos em geral
- Revestimento interno e externo de tubulações



### Sistemas básicos:

		ART 7052	ALM 70300	PU 10049
Dureza	Shore	> 42 D	> 87 A	> 47 D
Alongamento	%	170	325	375
Resistência à tração	psi	1.750	1.750	2.200
Resistência ao rasgo	pli	225	300	425
Tempo de gel	s	5	10	5
VOC	%	ZERO	ZERO	ZERO

**ART 7052** - Poliuréia Modificada, indicada para impermeabilizações de alto desempenho.

**ALM 70300** - Poliuréia Alumínio, especialmente desenvolvida para impermeabilização e retrofit de coberturas de qualquer tipo de telha.

**PU 10049** - Poliuréia Pura, indicada para situações de alto requerimento químico ou mecânico

### Obs:

- Todos os sistemas acima podem ser fornecidos juntamente com primers específicos para cada tipo de superfície.
- Fornecemos também acabamento alifático em qualquer cor. Consulte nosso departamento técnico para a correta especificação e informações de consumo e rendimento.



R. DR. JOSÉ DE MOURA RESENDE, 56  
CAXINGUI - SÃO PAULO/SP - 05517-000  
TEL.: +55 (11) 3721-8416  
WWW.APICEREVESTIMENTOS.COM.BR